

Jacques-Henry FABRE

Comédien

▶ SITE ▶ DÉMO ▶ VOIX

contact@jacques-henry-fabre.com

06 09 66 69 23

Représenté par Raphaël MASSART
AGENCE PARIS TEXAS

TRAINING CAMÉRA

Actuellement

AAFA LAB'S, avec Les Actrices
& Acteurs de France Associés
LABO DU 7

Collectif de réalisateurs & comédiens

Et également...

Jeu d'Acteurs et Caméra

Avec Alain PRIOUL

Nouveaux réalisateurs, nouveaux
acteurs avec Kim MASSEE

L'acteur et le jeu cinématographique

Avec René FÉRET

CURSUS INITIAL

Théâtre Laboratoire de GROTOWSKI

dirigé par L. FLAZSEN

Cours Raymond GIRARD,

professeur au CNSAD

SPORT

Escrime pour le spectacle
dirigé par Raoul BILLEREY
& Lionel VITRAN

J'AI DÉJÀ INCARNÉ...

POUVOIR-PUISSANCE

Procureur, médecin, avocat...

Macho lâche et immature

Manipulateur cruel et impulsif

Leader indomptable et

charismatique...

EMPATHIE-ALTRUISME

Peintre inspiré, ouvert et protecteur

Homme engagé, solitaire et secret

Abbé érudit, posé et tolérant...

CINÉMA

Laurent et Safi

Tarok

Brooklyn

Ayrouwen

Capital Crisis

La contre-allée

Les oreilles entre les dents

Les amis

Camping Sauvage

Sans Rémission

Le Rouge est mis

LM d'Anton VASSIL

LM de A.G BJARU PRIIS

LM de Pascal TESSAUD

LM de Brahim TSAKI

LM de Siham BELARBI

LM de Isabel SEBASTIAN

LM de Patrick SCHULMANN

LM de Gérard BLAIN

CM de Fabi ARBELOT

CM de LANDI et MARZIN

CM de P. STREEF

TÉLÉVISION

La guerre des femmes

Une incroyable découverte

Le vignoble

Un week-end explosif

Réinsertion Meurtrière

Femmes de Loi

Cas d'école

Une chute Interminable

Nécropole Zéro

Jackpot

La Tramontane

Le juge est une femme

Tous les oiseaux du ciel

Aux marches du palais

Contre apparence

Ça sens le sapin

Le Chien Jaune

ZOLA

Besoin de personne

Le procès de Marie-Antoinette

Pierre BUREAU

David FERRIER

Sylvain GINIoux

Fabrice ALLOUCHE

Alain RUDAY

Klaus BIEDERMANN

René MANZOR

Olivier GUIGNARD

Véronique BERTHONNE

Stéphane KAPPES

Henri HELMAN

Claude GRINBERG

Jean-Claude CHARNEY

Serge LEROY

Stephane BERTIN

Claude LOURSAIS

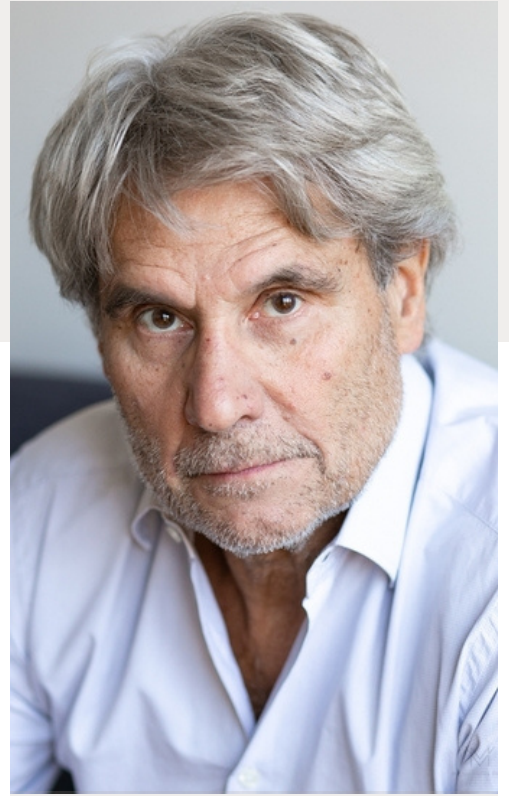
Pierre BUREAU

Stellio LORENZI

C. SALACHAS

Maté RABINOVSKI

Jacques-Henry **FABRE** Comédien



TÉLÉVISION | SUITE

<i>La baleine blanche</i>	Jean KAERCHBRON
<i>Docteur Martine Verdier</i>	Bernard TOUTBLANCMICHEL
<i>Mort au bout du monde</i>	Claude LOURSAIS
<i>Candide</i>	Pierre CAVASSILAS
<i>La Crétoise</i>	Jean-Pierre DESAGNAT
<i>La belle affaire</i>	Louis GROSPIERRE

INSTITUTIONNEL

<i>Safran</i>	Bertrand DEGOVE
<i>Carrefour</i>	Thierry BOURQUIN
<i>Banque de Nouvelle Calédonie</i>	Bertrand DEGOVE
<i>Mr Jean</i>	Pascal MORET
<i>Canal+</i>	Franck GAUTIER

Ainsi que *Muséum d'Histoires Naturelles, PFG WATERAIR, Crédit Agricole, D.G.A, Bahlser, Général Electric, Aérospatial, Philips, Somafer, Eris, Peugeot S.A, VW...*

PUBLICITÉ

Talisker, Bloksaphte, Salesforces, Banque de Nouvelle Calédonie, Abysses, Dragon, Heavy Metal, Odyssée, Isover, Vivagel, William Saurin...

THÉÂTRE

1er Prix des Rencontres Charles DULIN pour «Tombeau pour BORIS DAVIDOVITCH » dans le rôle principal.

A l'Est d'EDEN, Triptyque Balkanique:
« Tombeau pour Boris DAVIDOVITCH »
« Le Bonheur est une idée neuve en Europe »
« Peine pour Malvina »
« Le Temps qu'il nous reste... »
« Andromaque »
« L'Affaire de Nancy »
« L'Aiglon »
« Arturo Ui »
« L'Assommoir »
« Heureux qui comme Ulysse... »
« Œdipe sur la route »
« Volpone »

Patrick VERSCHUEREN
Patrick VERSCHUEREN
Patrick VERSCHUEREN
Patrick VERSCHUEREN
Didier PERRIER
Anne DELBEE
Anne DELBEE
Anne DELBEE
Éric LOUVIOT
Éric LOUVIOT
Éric LOUVIOT
Éric LOUVIOT
André-Louis PERINETTI

contact@jacques-henry-fabre.com

06 09 66 69 23

Jacques-Henry **FABRE** C o m é d i e n

THÉÂTRE | SUITE

« <i>Othello</i> »	Stéphane MELDEGG
« <i>Les Gens d'Air</i> »	Véronique PIANTINO
« <i>Dimanche et Autres Tragédies</i> »	Véronique PIANTINO
« <i>Bérénice</i> »	Guy MOIGNE
« <i>La Cerisaie</i> »	Jacques MAUCLAIR
« <i>Maillezais</i> »	Jean GUCHARD
« <i>Candide</i> »	Jean-Claude AMYLE
« <i>Le Chantier</i> »	Bruno SELLIER
« <i>Lorenzaccio</i> »	Pierre VIELHESCAZE
« <i>Ruy Blas</i> »	Pierre VIELHESCAZE
« <i>Les 7 contre Thèbes</i> »	Michel FAVORY
« <i>Antigone</i> »	Michel FAVORY
« <i>Cyrano de Bergerac</i> »	Raoul BILLEREY
« <i>L'Otage</i> »	Jean DAVY
« <i>Le Bourgeois Gentilhomme</i> »	Jean-Louis MARTIN-BARBAZ
« <i>Le Petit Pauvre</i> »	Daniel GUESMI
« <i>Le Barbier de Séville</i> »	Marcel TRISTANI...



contact@jacques-henry-fabre.com

06 09 66 69 23

...Ces spectacles et d'autres ont notamment été joués à Paris aux Théâtre des MATHURINS, Théâtre de PARIS, Théâtre de l'ATELIER, Théâtre du PALAIS-ROYAL, à Lyon au Théâtre des CELESTINS, à Toulouse au DANIEL SORANO, à Lille au Théâtre de SEBASTOPOL, à Rennes au Théâtre de BRETAGNE ainsi que dans le cadre des CDN de NANCY, d'ORLEANS et du CDN itinérant des TRETEAUX DE FRANCE pendant 9 Années et pour certains d'entre eux sur plusieurs saisons.

VOIX OFF

Documentaires

<i>Descente du Mekong</i>	Pierre MEYNADIER
<i>Cow-Boys sans retour</i>	Hervé CIRET
<i>Le marias d'Akam</i>	Pierre MEYNADIER
<i>Le 1er Jour le Plus Long</i>	Philippe ABALAN
<i>Cyber Guerilla</i>	Jean-Martial LEFRANC
<i>2 Visages de Venise</i>	Marc RIBIERE
<i>Le dernier Centaure</i>	Pierre MEYNADIER
<i>Sans droit ni titre</i>	Pierre MEYNADIER

Ainsi que *Les femmes Sel, Labyrinthe des Dieux, Des Chevaux par millier, Pygmées, Les secrets d'Ushaia, Les ailes de Janybeck, Marius Gondolfi, Nécessité fait là, Sao Paulo, Les valeurs de l'exemple...*

Nombreux documentaires diffusés notamment sur Canal+, Arte, Planète, Mezzo, France Télévision, BFM, National Géographique, Equida...